

# Art Deco



**Tekst og illustrationer  
Søren Scheffmann**

## Indhold

- Indledning 3
- Art Deco - en luksuriøs dekorationstil 4
- En dekorativ modernisme 6
- En stil til moderne mennesker 8
- Art Deco – ikoner 10
- Dansk Art Deco 11
- Nøglebegreber til anvendelse ved bedømmelsen af svendeprøverne 2008,  
med temaet ”Art Deco” 12

## Indledning

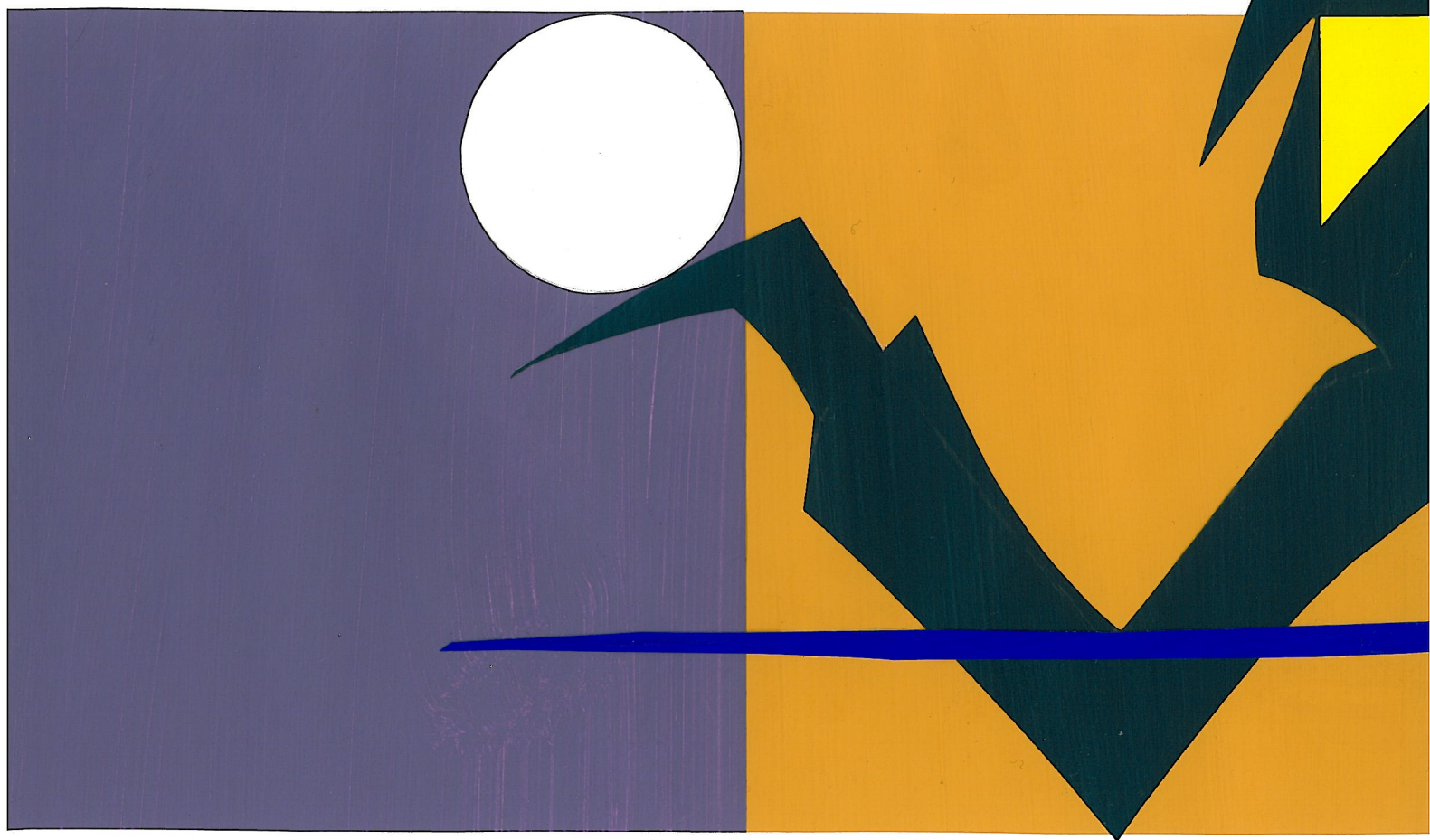
### Art Deco (1920-1939)

Art Deco er en videreudvikling af art nouveau og er afledt af art decoratif, som på fransk betyder dekorativ kunst.

I 1920'ernes og 30'ernes brugskunst og design får stilen stor betydning og er kendetegnet ved en udpræget anvendelse af luksuriøse former og ædle materialer kombineret med en dekorativ formgivning og fornem og raffineret anvendelse af ornamentik.

Stilen, der begyndte som kunsthåndværk i 1920'ernes Paris, kulminerede i udformningen af inventar og boligindretning i 50'ernes USA.

Art Deco har stadig indflydelse på moderne formgivning og udsmykning og tiltaler med sin elegance og fascination af dynamiske dekorationsmønstre stadig mange mennesker. Arkitekter, som bl.a. Albert Anis, Bruce Croff og William von Alen, er væsentlige repræsentanter for stilen.



## Art Deco – en luksuriøs dekorationstil.

Art Deco er en raffineret og elegant stil, som er at betegne som eklektisk, det vil sige at inspirationen findes i forskellige kulturkredse, eksempelvis i de tidlige ægyptiske, græske og præcolumbianske civilisationers kunstneriske frembringelser, som så sammensættes med nye tendenser i samtidskunsten.

Tidens fascination af fart og bevægelse, som de futuristiske malere afbillede, samt de kubistiske maleres forenkling af billedsproget er vigtige inspirationskilder.

I Art Deco anvendes hyppigt zig-zag mønstre og kontrasten mellem rette og buede linjer i formrepertoiret kombineres med en glødende farveholdning, inspireret af de franske fauvistiske malere.

Art Deco er en fortsættelse af den i Tyskland og Østrig betegnede jugendstil og i Frankrig, Belgien og England benævnedes art nouveau som i Danmark benævnes skønvirke-stilen. Disse stilretninger er alle kendetegnet ved udsøgt anvendelse af ædle materialer i en raffineret og elegant formgivning.

Art Deco opstår i det mondæne og ”gyldne” 1920’eres årti, også kaldet ”de brølende tyvere”.

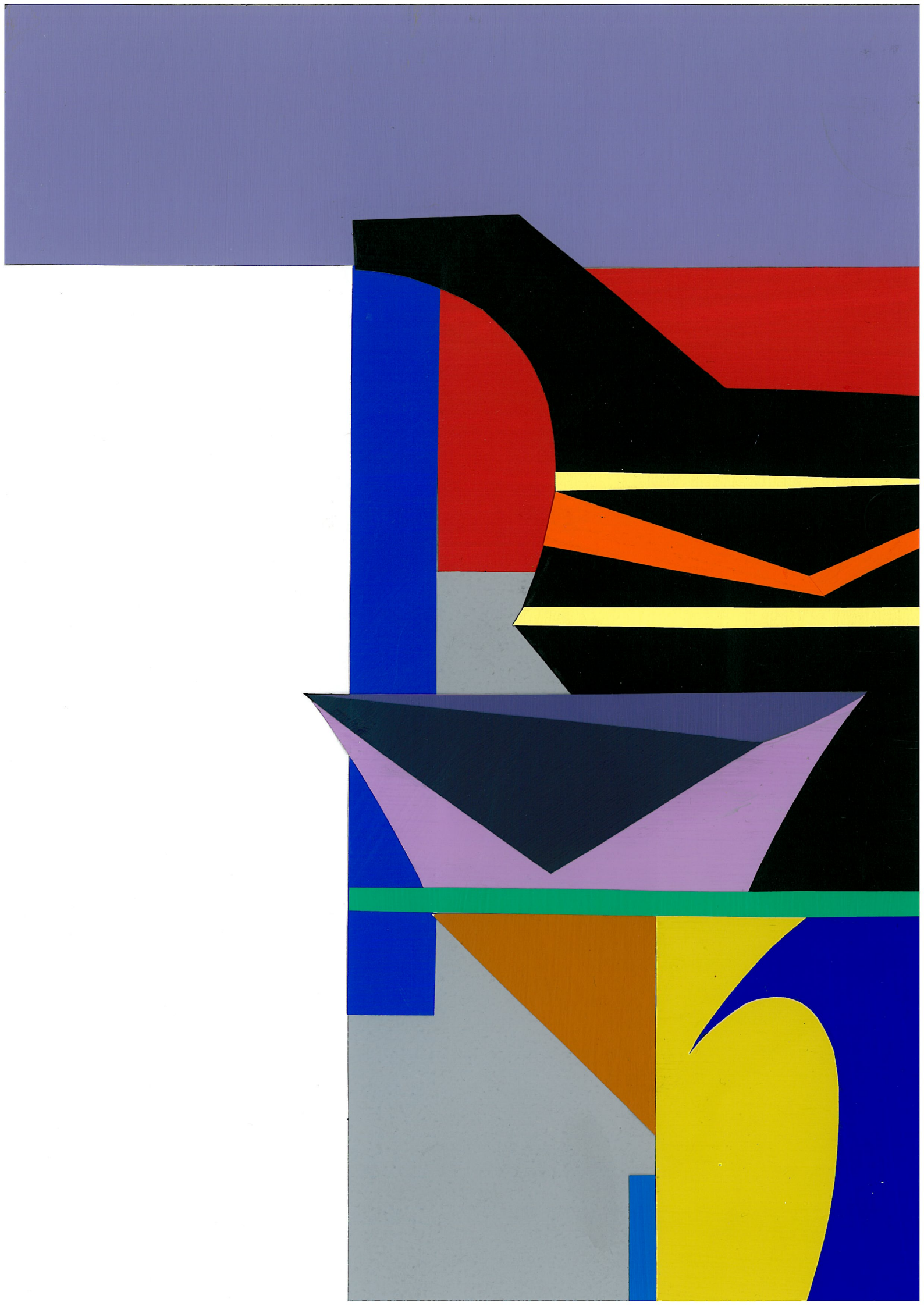
Det er en turbulent tid, hvor de dybe smertefulde år fra 1. verdenskrig, ikke mindst blandt den mere intellektuelle del af borgerskabet, forsøges glemt ved at omgive sig med smukke luksuriøse ting kombineret med lyden fra den nye livsbekræftende jazzmusik. For ude i horisonten lurer en verdensomspændende økonomisk krise, som kulminerer med krakket i Wall Street i 1929. Derefter følger 30’ernes depressionstider, som skaber det uhyggelige grundlag for en ny stor krigs opståen.

Art Deco er en absolut upolitisk stil, modsat Bauhaus (1919-1933), som var stærkt inspireret af tidens socialistiske ideer. Bauhaus fjernede alt overflødig, når bygninger skulle bygges og kunsthåndværk udformes, således er det ikke med Art Deco, men ikke desto mindre ses den luksuriøse dekorationstil anvendt i funktionalistiske bygninger. Art Deco er altså, set i den sammenhæng, ikke en stilretning som historismen, der er tilbageskuende, men en dekorationssøgende stil, som bekender sig til de nye tendenser i samtidens arkitektur og design.

Paris er fra slutningen af 1800-tallet og langt op i det 20. århundrede kunstens absolutte frodige og mangfoldige metropol og i den forbindelse også den dekorative kunsts arnested.

Art Deco udvikles blandt franske kunsthåndværkere i 1920’erne og manifesterede sig på den store verdensudstilling i Paris i 1925, hvilket vakte international opmærksomhed.

I 1939 blev der afholdt Verdensudstilling i New York og det var her, man kunne fristes til at sige, at den egentlige og oprindelige Art Deco stil kulminerede, men afsluttedes bestemt ikke. I USA blev Art Deco yderst populær i 1950’ernes boligindretning, og fik så sent som ved det postmodernistiske gennembrud omkring 1980 atter en renæssance.



## En dekorativ modernisme.

Det er faktisk først i 1966, at fænomenet og begrebet Art Deco lanceredes, indtil da gik denne på alle måder besnærende stil under betegnelsen "style moderne".

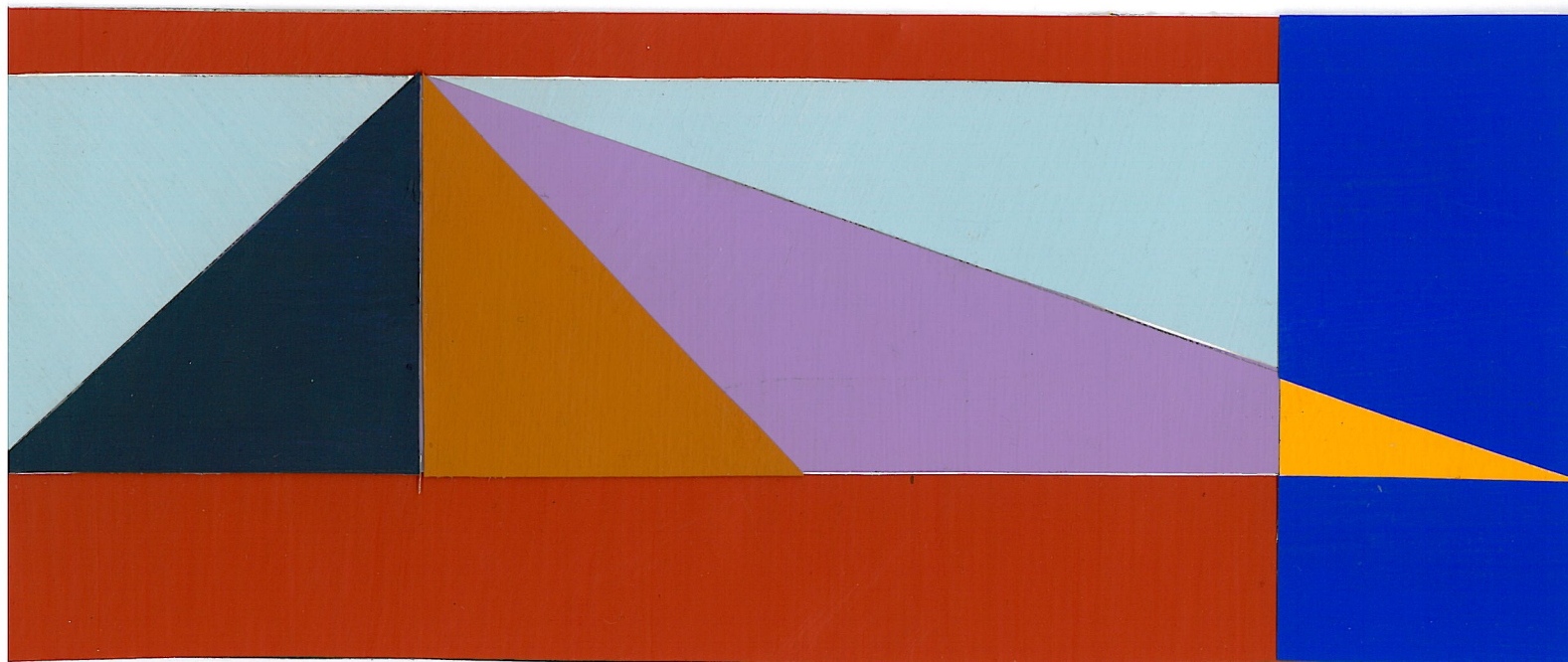
Navnet "Art Deco" stammer fra titlen på Verdensudstillingen i Paris i 1925, som var Paris Exposition Internationale des Arts Decoratifs et Industriels Modernes.

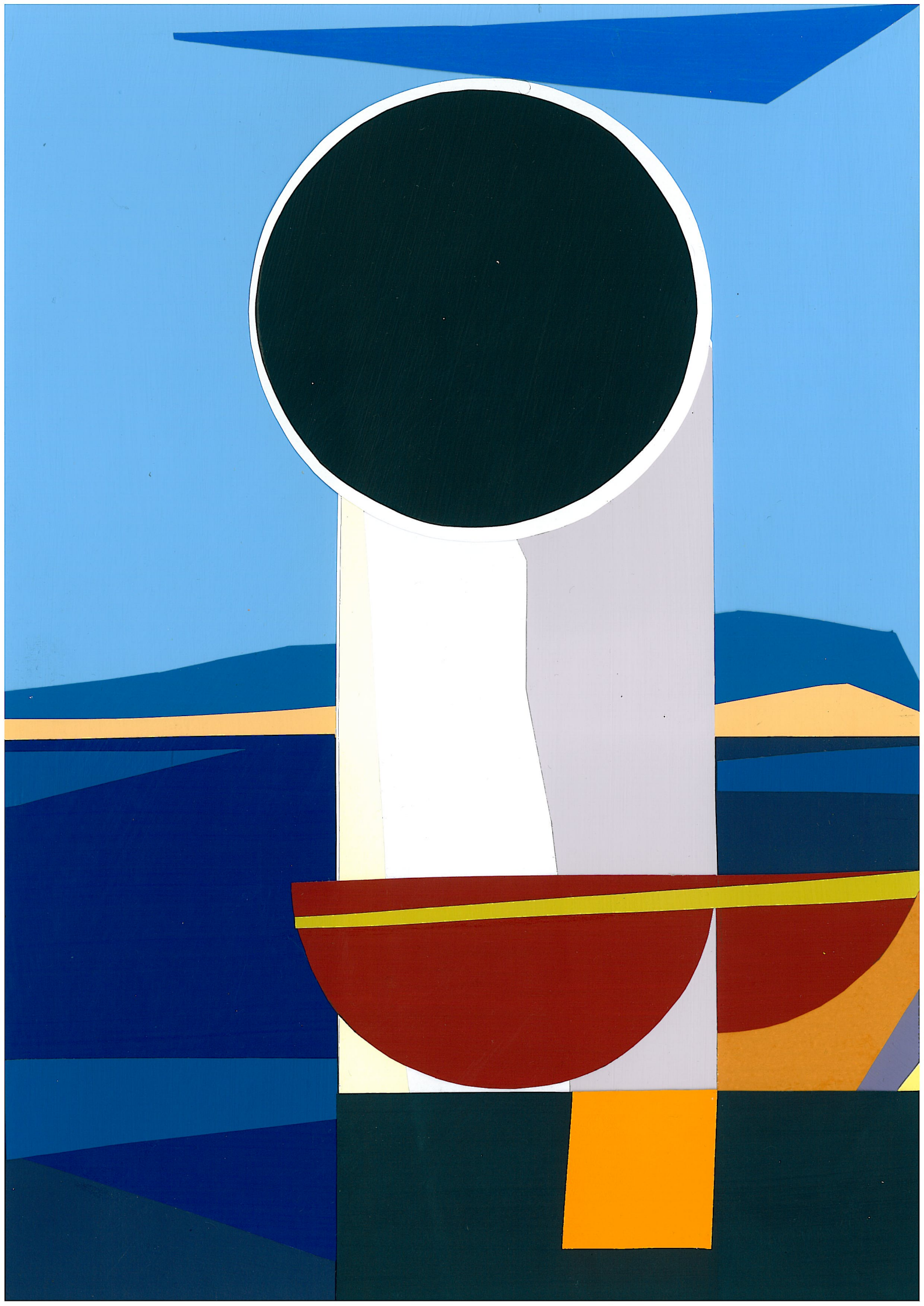
Allerede i 1600-tallet blev begrebet modernisme diskuteret på det Franske Akademi, og dengang var det om, hvorvidt man fortsat skulle stræbe efter den fuldkomne og optimale æstetik ved anvendelse af de antikke idealer eller vende sig mod det "moderne" og fornuftsbetonede fremmarch. Den franske digter Charles Baudelaire (1821-1867) lancerede i digtsamlingen "Syndens blomst", fra 1857, følgende postulat om den fremtidige moderne kunst: "Det kunstneriske fremskridt skal være afspejlingen af det samfundsmæssige forfald".

Den klassiske modernisme i malerkunsten, med de mange for datiden stærkt provokerende avantgardebevægelser, var i tidsrummet fra omkring 1910 til midten af 1920'erne.

Fortidens skønhedsidealiser forsvandt med modernismen og det smukke og harmoniske ligeledes. Samfundet forandrede sig og så måtte kunsten af gode grunde også ændre sig.

Art Deco er først og fremmest en dekorationsstil, som skal tilgodese andre krav end kunsten skal, og skønhed og smuk æstetik kan skabes på trods af, at verden er af lave og samfundene i forandring. Art Deco kan derfor beskrives som en dekorativ modernisme.





## En stil til moderne mennesker.

I Art Deco design anvendes moderne materialer som bl.a. stål og aluminium kombineret med gammelkendte som træ (intarsia), skind og lak.

Ikke blot indenfor traditionelle områder, som arkitektur og kunsthåndværk i forskellige afskygninger, men også indenfor industriens masseprodukter satte Art Deco-folkene deres dekorative aftryk.

I 1930'ernes USA prægede Art Deco-design mange af de industrielt fremstillede produkter som bl.a. biler, køleskabe og radioer. De afrundede harmoniske former på ganske almindelige brugsgenstande indgød velvære og tryghed i en moderne turbulent tid.

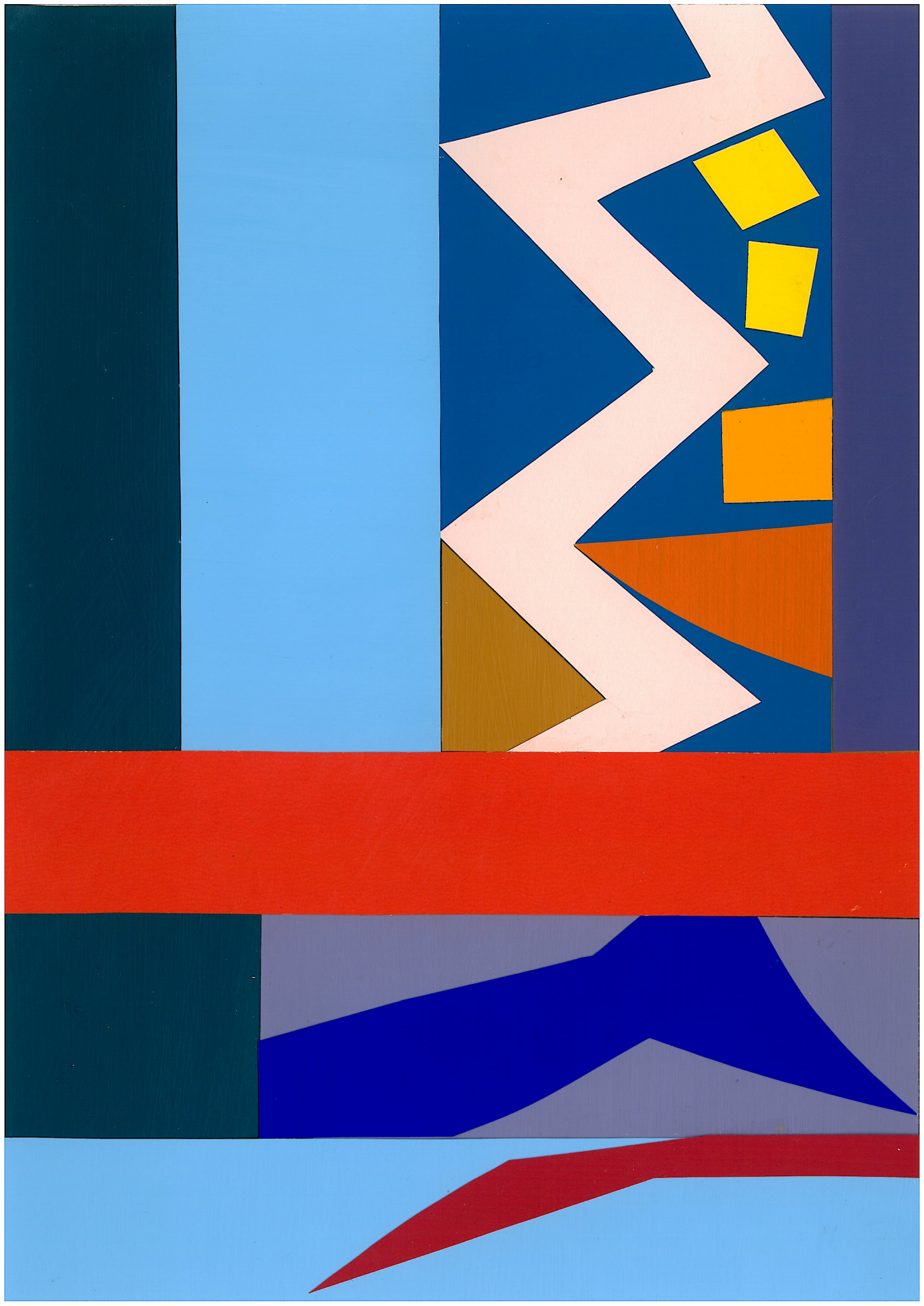
En stils opståen er betinget af mange forskellige faktorer. Det kan være religiøse, politiske og økonomiske årsager, som skaber baggrunden for, at en bestemt måde at formgive tingene på opstår, men det kan blandt flere andre også være en teknologisk udvikling.

Det 20. århundrede er indenfor billedkunsten kendetegnet ved en mængde forskellige ismer (retninger), som får en afsmittende virkning på arkitektur og kunsthåndværk.

Århundredet er på alle måder unægtelig også en periode, som er særdeles omskifteligt og fyldt af endog meget store verdensomspændende konflikter. Men det er også en tid med megen nytænkning og revolutionerende teknologisk udvikling. De eksistentielle livsvilkår er under radikal forandring og alting er i bevægelse. Ud fra ovenstående kan Art Deco-stilens succes, i ikke mindst USA, betragtes, for når verden er af lave giver det tryghed og ro at omgive sig med harmoniske former og smukke og velafstemte farver.

Den luksuriøse stil tiltalte den moderne forbruger, for her kunne eksklusivt traditionelt håndværk kombineres med industrielt fremstillede produkter. Det er måske derfor meget betegnende, at Art Deco opstod i Europas store kunstmetropol Paris, blandt byens kunsthåndværkere, og fandt sit fulde udtryk og kulmination i 1950'ernes USA. Amerikansk billedesign fra denne periode med svungne raffinerede linjer og masser af krom, er det eksemplariske eksempel herpå.





## Art Deco- ikoner.

Der findes ligesom indenfor så mange andre stilretninger, et utal af fremragende frembringelser, der hver især er smukke eksponenter for stilen Art Deco. Men der er selvfølgelig værker, der får en næsten ikonografisk karakter, skabt af arkitekter og kunsthåndværkere, som har været stilistisk meget tro mod den pågældende stilretning, og i det følgende skal blot nogle få af disse omtales. Den amerikanske arkitekt William von Alen (1883-1957), som tegnede "Chrysler bygningen" i New York, som blev opført i 1930, står med sin kontrastfyldte brug af kurver og rette linier, og med sin enorme højde, som en stærk og fornem kombattant for Art Deco-arkitektur. Bygningen var, da den blev opført, med sine 230 meter verdens højeste bygning, men blev i højde overgået blot et år efter af Empire State Building, som er ikke mindre end 443 meter. Bygningen er, ligesom Chrysler bygningen, Art Deco arkitektur og holdt i øvrigt højderekorden helt frem til 1972 da World Trade Center blev opført.

De to amerikanske arkitekter Frank Lloyd Wright (1867-1959) og Albert Anis (1889-1954) har også skabt stor og stilen Art Deco-arkitektur.

Franskmænden Aristide Maillol (1861-1944) skabte brugsgenstande af meget høj kvalitet. Hans dørhammer i forgyldt bronze, fra 1925, forestillende en ung smuk kvinde omgivet af karakteristisk slynget Art Deco-ornamentik, er en klassiker i det 20. århundredes brugskunst. Landsmanden Marcel-Andre Bouraine (1886-1948) lavede små bronze- og krystal skulpturer og den ukrainskfødte Adolphe Jean-Marie Mouron's (1901-1968) dekorative plakater hører også begge til i den internationale Art Deco-elite.

Indenfor møbelkunsten har den franske Maurice Dufrene (1876-1955) med sine intarsiabelagte møbler skabt tids- og stiltypiske ting.

Sluttelig bør engelske Susie Cooper (1902-1995), som har skabt farverig keramik af ganske unik karakter, fremhæves.

Ovenstående er blot nogle få eksempler på Art Deco-værker og kunstnere, og mange andre kunne sandsynligvis med lige så god ret have været trukket frem.



## Dansk Art Deco.

Den danske deltagelse på Verdensudstillingen i Paris i 1925 var ganske markant, og nationalpavillonen særdeles velbesøgt. Pavillonen var designet af arkitekten Kay Fisker (1893-1965) og fremstod som outreret murstenskubekube, og de indvendige vægge var udsmykket med store landskabsbilleder udført af maleren Mogens Lorentzen (1892-1953) og vakte megen opmærksomhed og diskussion i parisiske fagkredse.

Kunsthåndværkerne Ebbe (1900-1982) og Mana Sadolin (1898-1993) deltog med fornem tekstilkunst udført i et arkaisk billedsprog i brunlige farver, og blev belønnet med Grand Prix. Indenfor keramikken var Jais Nielsen (1885-1961) og Jean Gaugain (1881-1961) repræsenteret og nød positiv bevågenhed, og den allerede verdensberømte danske sølvsmed Georg Jensen (1866-1935) befæstede endnu engang sin særstilling indenfor sin metier. Den feterede og mondæne bladtegner Gerda Wegener (1885-1940) havde allerede bosat sig i Paris i 1912, og levede der frem til 1931. Hendes bladillustrationer og reklametegninger, som var udført med en raffineret feminin streg i tidens Art Deco-stil, var allerede nået viden omkring og ud til et stort internationalt publikum. Den vel nok bedst kendte og mest vellykkede danske Art Deco-arkitektur er Det Kongelige Teaters Nye Scene opført 1929-1931 og ret hurtigt i folkemunde omtalt som "Stærekassen". Arkitekten var Holger Jacobsen (1876-1959), og han forsøgte her at forene arkitekturens mere dekorative effekter i et stærkt og kontrastrigt bygningsværk. En anden dansk arkitekt, som kan tilskrives flest Art Deco-inspirerede bygninger er Bent Helweg-Møller (1883-1956), bl.a. Den Kgl. Porcelainsfabriks pavillon i Paris 1925, Berlingske Tidendes Hus i København (1928-1930), forretningsbygning for A.C. Bang i København (1932-1934) samt en mængde andre imponerende bygninger.

Art Deco var som Bauhaus en stilretning, som forsøgte at integrere alle involverede parter, når "værket", stort som lille, skulle skabes.

## **Nøglebegreber til anvendelse ved bedømmelse af svendeprøverne 2008, med temaet "Art Deco".**

- Et blødt og behageligt form- og farvemæssigt udtryk.
- Runde og organiske former, evt. kombineret med mere retlinjede.
- Mønstre og ornamentik med et dynamisk udtryk.
- Trapezoide former, zig-zag-former i kombination med mere rundede/kurvede former.
- Et "glødende" farvevalg.
- Evt. anvendelse af guld og sølv samt lasurteknikker, herunder imitation af eksklusive træ- og stensorter.





Art Deco er en raffineret og elegant stil, som er at betegne som eklektisk, det vil sige at inspirationen findes i forskellige kulturkredse, eksempelvis i de tidlige ægyptiske, græske og præcolumbianske civilisationers kunstneriske frembringelser, som så sammensættes med nye tendenser i samtidskunsten.